

WC D
A 0.032
FB: Fliesen
NUF: 1,44 m ²
RH: 4,000 m

Flur (TRH 2)
A 0.030
FB: Estrich mit Beschichtung
VF: 5,03 m ²
RH: 4,000 m

Vorraum WC
A 0.031
FB: Estrich mit Beschichtung
NUF: 1,75 m ²
RH: 4,000 m

WC H
A 0.033
FB: Fliesen
NUF: 1,44 m ²
RH: 4,000 m

TRH 2
A 0.020
FB: Estrich m.B

Aufzug
A 0.050
VF: 6,01 m ²
RH: 2,69 m

Technik
A 0.210
FB: Estrich mit Beschichtung
NUF: 7,79 m ²
RH: 4,000 m

WC Beh.
A 0.080
FB: Fliesen
NUF: 5,44 m ²
RH: 4,000 m

ICAT
A 0.100
FB: Estrich mit Beschichtung
NUF: 230,98 m ²
RH: 4,215 m

R 01 | ICAT

Foyer (Notwendiger Flur)
A 0.000
FB: Estrich mit Beschichtung
VF: 57,45 m ²
RH: 4,000 m

ICAT
A 0.200
FB: Estrich mit Beschichtung
NUF: 125,72 m ²
RH: 4,215 m

R 02 | ICAT

ICAT
A 0.300
FB: Estrich mit Beschichtung
NUF: 125,91 m ²
RH: 4,215 m

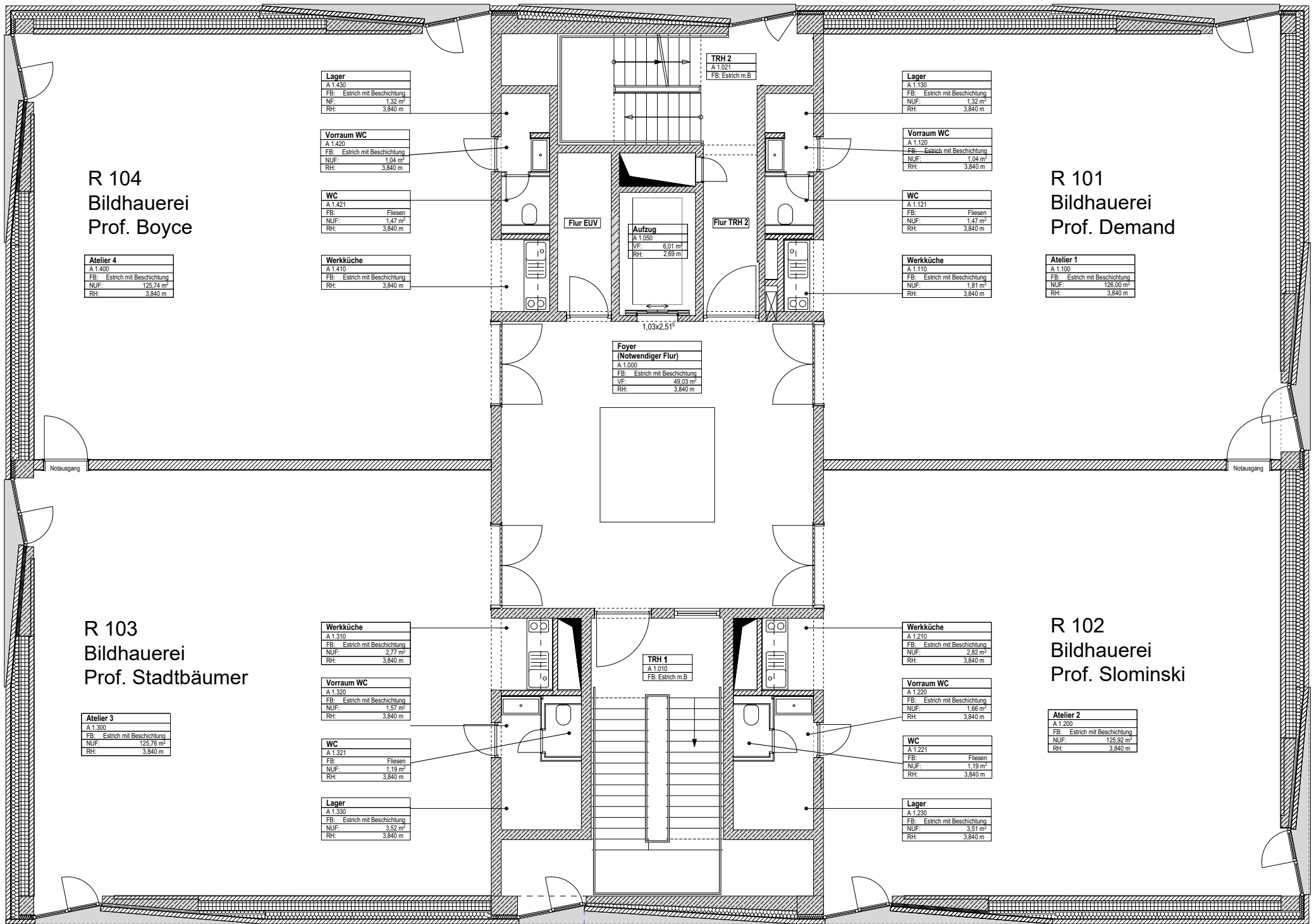
R 03 | ICAT
Benson,
Eremjan,
Hartje

TRH 1
A 0.010
FB: Estrich m.B

BMZ
A 0.011
FB: Estrich m.B
VF: 3,57 m ²
RH: 2,030 m

Fenster:
Fensterbank: Eiche, natur
BRH: 0,415m
Breite x Höhe: 7,64 3,78m

LeA/ EG



R 104
Bildhauerei
Prof. Boyce

Atelier 4	
A:	1.400
FB:	Estrich mit Beschichtung
NUF:	125,74 m ²
RH:	3,840 m

Lager	
A:	1.430
FB:	Estrich mit Beschichtung
NUF:	1,32 m ²
RH:	3,840 m

Vorraum WC	
A:	1.420
FB:	Estrich mit Beschichtung
NUF:	1,04 m ²
RH:	3,840 m

WC	
A:	1.421
FB:	Fliesen
NUF:	1,47 m ²
RH:	3,840 m

Werkküche	
A:	1.410
FB:	Estrich mit Beschichtung
RH:	3,840 m

Flur EUV

Aufzug	
A:	1.050
VF:	6,01 m ²
RH:	2,69 m

Flur TRH 2

TRH 2	
A:	1.021
FB:	Estrich m.B

Lager	
A:	1.130
FB:	Estrich mit Beschichtung
NUF:	1,32 m ²
RH:	3,840 m

Vorraum WC	
A:	1.120
FB:	Estrich mit Beschichtung
NUF:	1,04 m ²
RH:	3,840 m

WC	
A:	1.121
FB:	Fliesen
NUF:	1,47 m ²
RH:	3,840 m

Werkküche	
A:	1.110
FB:	Estrich mit Beschichtung
NUF:	1,31 m ²
RH:	3,840 m

R 101
Bildhauerei
Prof. Demand

Atelier 1	
A:	1.100
FB:	Estrich mit Beschichtung
NUF:	126,00 m ²
RH:	3,840 m

Foyer (Notwendiger Flur)	
A:	1.000
FB:	Estrich mit Beschichtung
VF:	49,03 m ²
RH:	3,840 m

Notausgang

Notausgang

R 103
Bildhauerei
Prof. Stadtbäumer

Atelier 3	
A:	1.300
FB:	Estrich mit Beschichtung
NUF:	125,76 m ²
RH:	3,840 m

Werkküche	
A:	1.310
FB:	Estrich mit Beschichtung
NUF:	2,77 m ²
RH:	3,840 m

Vorraum WC	
A:	1.320
FB:	Estrich mit Beschichtung
NUF:	1,57 m ²
RH:	3,840 m

WC	
A:	1.321
FB:	Fliesen
NUF:	1,19 m ²
RH:	3,840 m

Lager	
A:	1.330
FB:	Estrich mit Beschichtung
NUF:	3,52 m ²
RH:	3,840 m

TRH 1	
A:	1.010
FB:	Estrich m.B

Werkküche	
A:	1.210
FB:	Estrich mit Beschichtung
NUF:	2,82 m ²
RH:	3,840 m

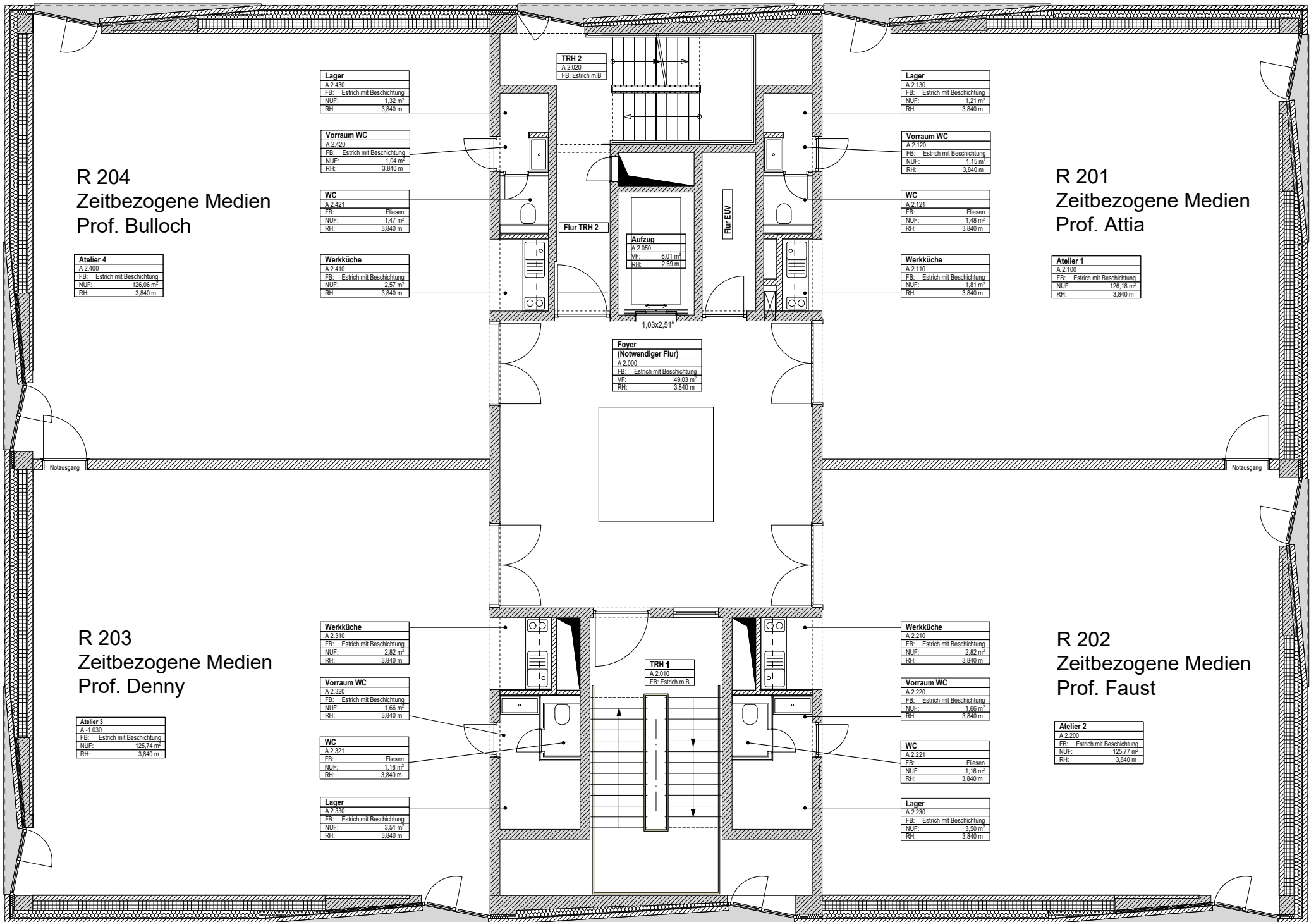
Vorraum WC	
A:	1.220
FB:	Estrich mit Beschichtung
NUF:	1,66 m ²
RH:	3,840 m

WC	
A:	1.221
FB:	Fliesen
NUF:	1,19 m ²
RH:	3,840 m

Lager	
A:	1.230
FB:	Estrich mit Beschichtung
NUF:	3,51 m ²
RH:	3,840 m

R 102
Bildhauerei
Prof. Slominski

Atelier 2	
A:	1.200
FB:	Estrich mit Beschichtung
NUF:	125,92 m ²
RH:	3,840 m



R 204
Zeitbezogene Medien
Prof. Bulloch

Atelier 4
A 2.400
FB: Estrich mit Beschichtung
NUF: 126,06 m ²
RH: 3,840 m

Lager
A 2.430
FB: Estrich mit Beschichtung
NUF: 1,32 m ²
RH: 3,840 m

Vorraum WC
A 2.420
FB: Estrich mit Beschichtung
NUF: 1,04 m ²
RH: 3,840 m

WC
A 2.421
FB: Fliesen
NUF: 1,47 m ²
RH: 3,840 m

Werkküche
A 2.410
FB: Estrich mit Beschichtung
NUF: 2,57 m ²
RH: 3,840 m

TRH 2
A 2.020
FB: Estrich m.B

Flur TRH 2

Aufzug

A 2.050
VF: 6,01 m ²
RH: 2,69 m

Flur E/W

Foyer (Notwendiger Flur)
A 2.000
FB: Estrich mit Beschichtung
VF: 49,03 m ²
RH: 3,840 m

Lager
A 2.130
FB: Estrich mit Beschichtung
NUF: 1,21 m ²
RH: 3,840 m

Vorraum WC
A 2.120
FB: Estrich mit Beschichtung
NUF: 1,15 m ²
RH: 3,840 m

WC
A 2.121
FB: Fliesen
NUF: 1,48 m ²
RH: 3,840 m

Werkküche
A 2.110
FB: Estrich mit Beschichtung
NUF: 1,81 m ²
RH: 3,840 m

R 201
Zeitbezogene Medien
Prof. Attia

Atelier 1
A 2.100
FB: Estrich mit Beschichtung
NUF: 126,18 m ²
RH: 3,840 m

R 203
Zeitbezogene Medien
Prof. Denny

Atelier 3
A 1.090
FB: Estrich mit Beschichtung
NUF: 125,74 m ²
RH: 3,840 m

Werkküche
A 2.310
FB: Estrich mit Beschichtung
NUF: 2,82 m ²
RH: 3,840 m

Vorraum WC
A 2.320
FB: Estrich mit Beschichtung
NUF: 1,66 m ²
RH: 3,840 m

WC
A 2.321
FB: Fliesen
NUF: 1,16 m ²
RH: 3,840 m

Lager
A 2.330
FB: Estrich mit Beschichtung
NUF: 3,51 m ²
RH: 3,840 m

TRH 1
A 2.010
FB: Estrich m.B

Werkküche
A 2.210
FB: Estrich mit Beschichtung
NUF: 2,82 m ²
RH: 3,840 m

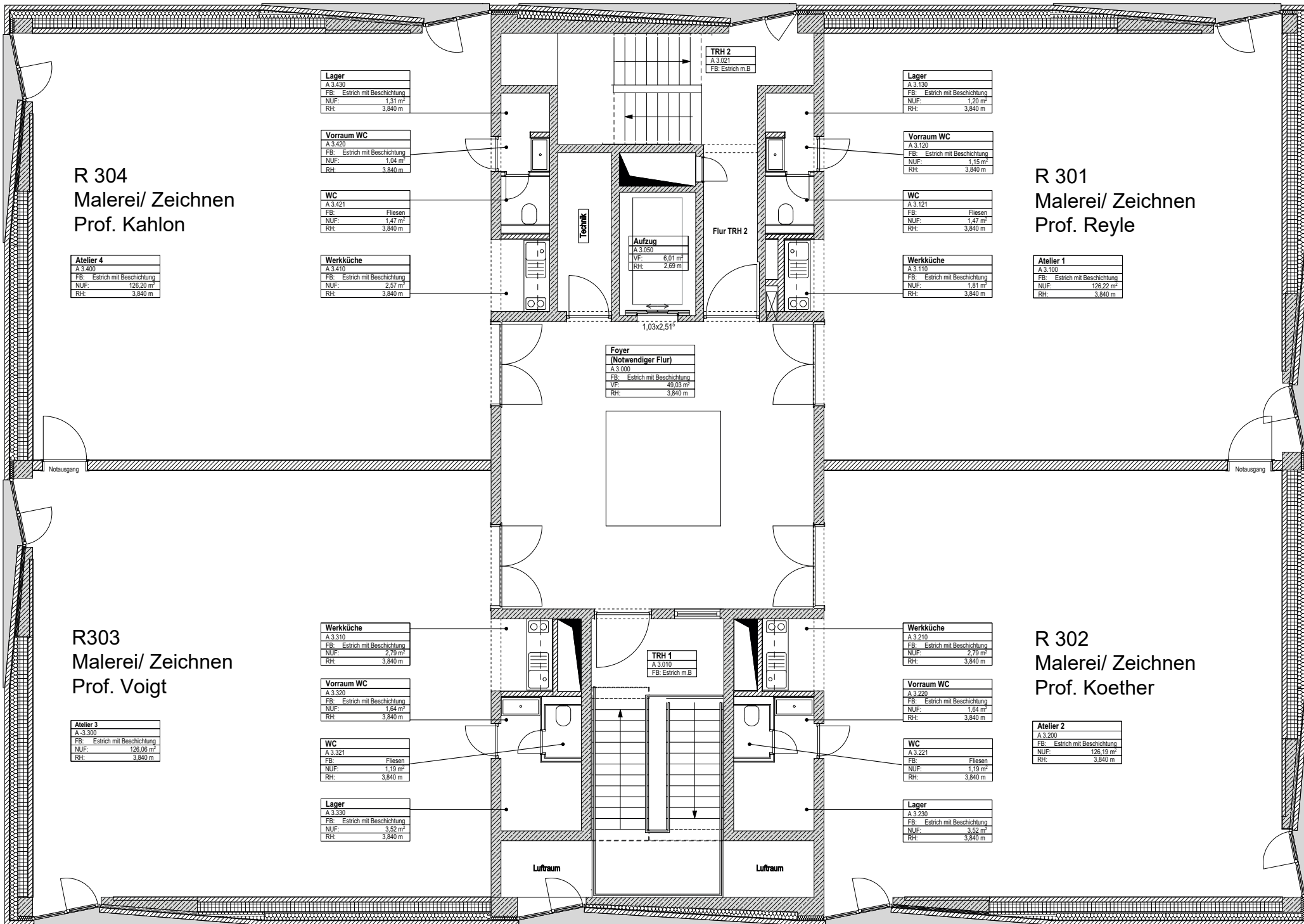
Vorraum WC
A 2.220
FB: Estrich mit Beschichtung
NUF: 1,66 m ²
RH: 3,840 m

WC
A 2.221
FB: Fliesen
NUF: 1,16 m ²
RH: 3,840 m

Lager
A 2.230
FB: Estrich mit Beschichtung
NUF: 3,50 m ²
RH: 3,840 m

R 202
Zeitbezogene Medien
Prof. Faust

Atelier 2
A 2.200
FB: Estrich mit Beschichtung
NUF: 125,77 m ²
RH: 3,840 m



R 304
Malerei/ Zeichnen
Prof. Kahlon

Atelier 4
A 3.400
FB: Estrich mit Beschichtung
NUF: 126.20 m ²
RH: 3.840 m

Lager
A 3.430
FB: Estrich mit Beschichtung
NUF: 1.31 m ²
RH: 3.840 m

Vorraum WC
A 3.420
FB: Estrich mit Beschichtung
NUF: 1.04 m ²
RH: 3.840 m

WC
A 3.421
FB: Fliesen
NUF: 1.47 m ²
RH: 3.840 m

Werkküche
A 3.410
FB: Estrich mit Beschichtung
NUF: 2.57 m ²
RH: 3.840 m

Technik

Aufzug
A 3.050
VF: 6.01 m ²
RH: 2.69 m

Flur TRH 2

Foyer (Notwendiger Flur)
A 3.000
FB: Estrich mit Beschichtung
VF: 49.03 m ²
RH: 3.840 m

1,032x2,51

Nolausgang

Nolausgang

R303
Malerei/ Zeichnen
Prof. Voigt

Atelier 3
A 3.300
FB: Estrich mit Beschichtung
NUF: 126.06 m ²
RH: 3.840 m

Werkküche
A 3.310
FB: Estrich mit Beschichtung
NUF: 2.79 m ²
RH: 3.840 m

Vorraum WC
A 3.320
FB: Estrich mit Beschichtung
NUF: 1.64 m ²
RH: 3.840 m

WC
A 3.321
FB: Fliesen
NUF: 1.19 m ²
RH: 3.840 m

Lager
A 3.330
FB: Estrich mit Beschichtung
NUF: 3.52 m ²
RH: 3.840 m

TRH 1
A 3.010
FB: Estrich m.B

Luftraum

Luftraum

Lager
A 3.130
FB: Estrich mit Beschichtung
NUF: 1.20 m ²
RH: 3.840 m

Vorraum WC
A 3.120
FB: Estrich mit Beschichtung
NUF: 1.15 m ²
RH: 3.840 m

WC
A 3.121
FB: Fliesen
NUF: 1.47 m ²
RH: 3.840 m

Werkküche
A 3.110
FB: Estrich mit Beschichtung
NUF: 1.81 m ²
RH: 3.840 m

R 301
Malerei/ Zeichnen
Prof. Reyle

Atelier 1
A 3.100
FB: Estrich mit Beschichtung
NUF: 126.22 m ²
RH: 3.840 m

R 302
Malerei/ Zeichnen
Prof. Koether

Atelier 2
A 3.200
FB: Estrich mit Beschichtung
NUF: 126.19 m ²
RH: 3.840 m

Werkküche
A 3.210
FB: Estrich mit Beschichtung
NUF: 2.79 m ²
RH: 3.840 m

Vorraum WC
A 3.220
FB: Estrich mit Beschichtung
NUF: 1.64 m ²
RH: 3.840 m

WC
A 3.221
FB: Fliesen
NUF: 1.19 m ²
RH: 3.840 m

Lager
A 3.230
FB: Estrich mit Beschichtung
NUF: 3.52 m ²
RH: 3.840 m